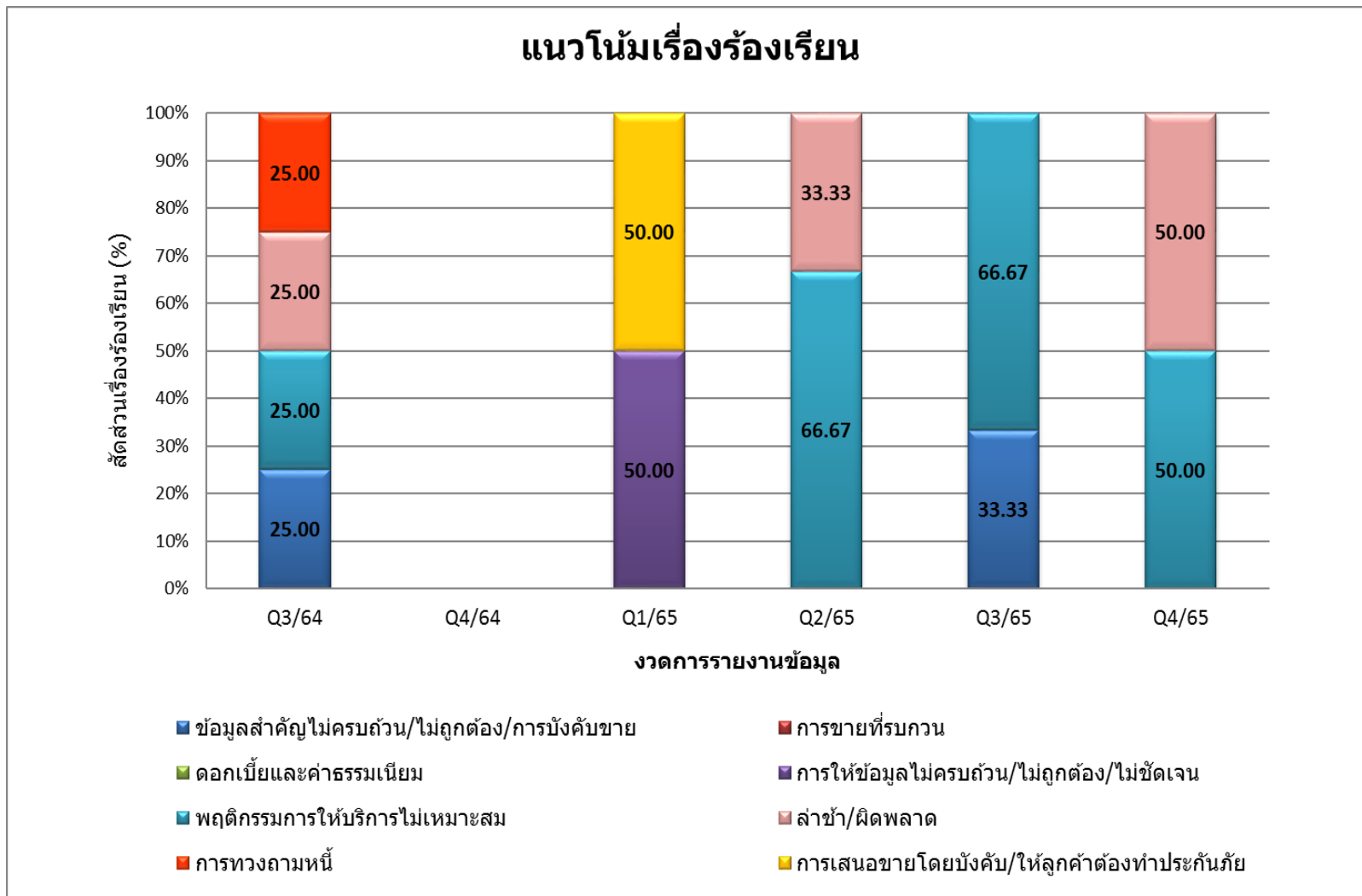
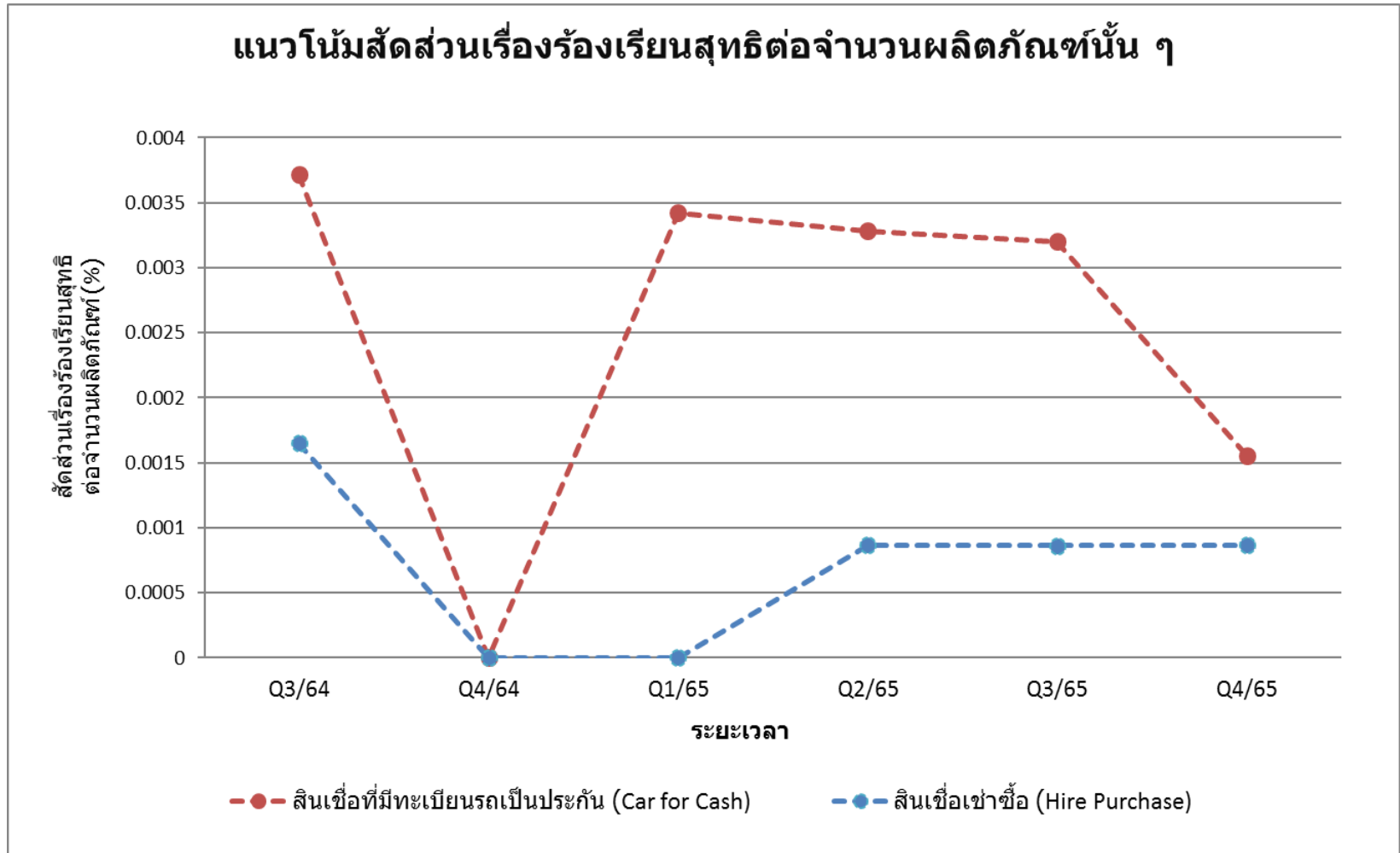


คุณภาพการให้บริการ
ประจำไตรมาสที่ 4/2565

1. แนวโน้มเรื่องร้องเรียน

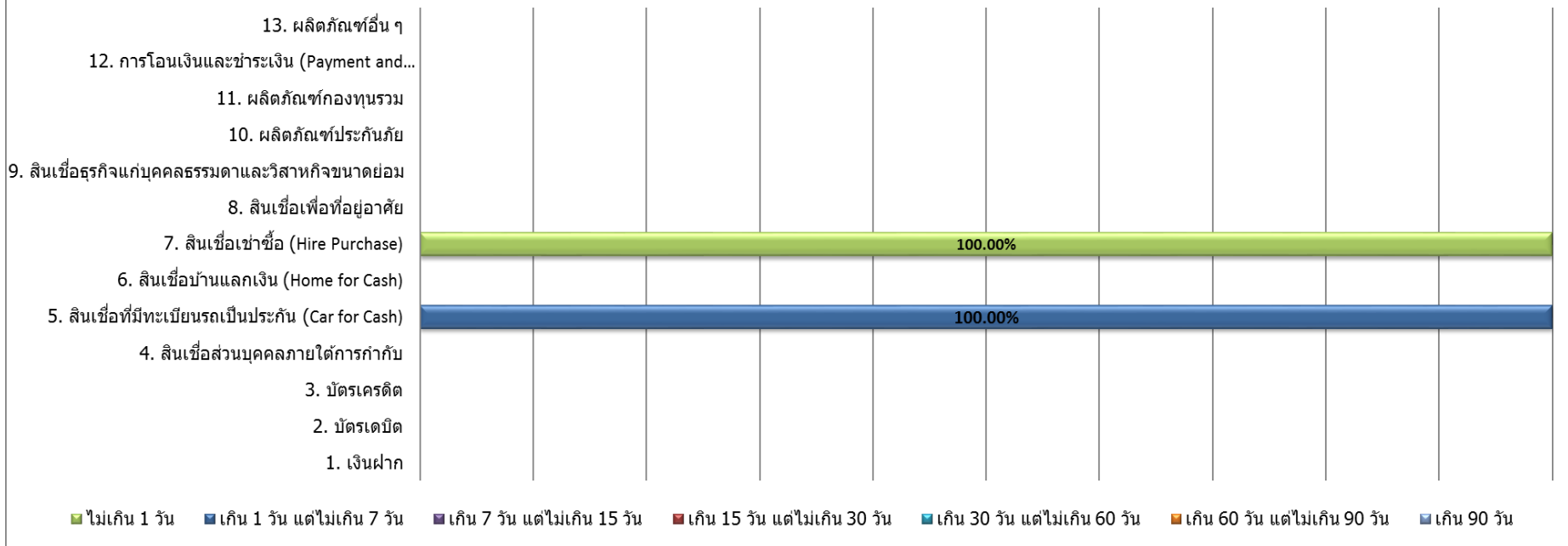


2. แนวโน้มสัดส่วนเรื่องร้องเรียนสุทธิต่อจำนวนผลิตภัณฑ์นั้น ๆ สำหรับผลิตภัณฑ์ที่มีจำนวนเรื่องร้องเรียนสูงสุด 5 ผลิตภัณฑ์แรก (ณ งวดการรายงานล่าสุด)



3. สัดส่วนเรื่องร้องเรียนที่ยุติแล้ว จำแนกตามระยะเวลาดำเนินการในการยุติเรื่องร้องเรียน

สัดส่วนเรื่องร้องเรียนที่ยุติแล้ว จำแนกตามระยะเวลาดำเนินการในการยุติเรื่องร้องเรียน (%)



4. ข้อมูลเรื่องร้องเรียนสูงสุด 5 ผลิตภัณฑ์แรก จำแนกตามระยะเวลายุติเรื่องที่เกิดขึ้น 30 วัน

